

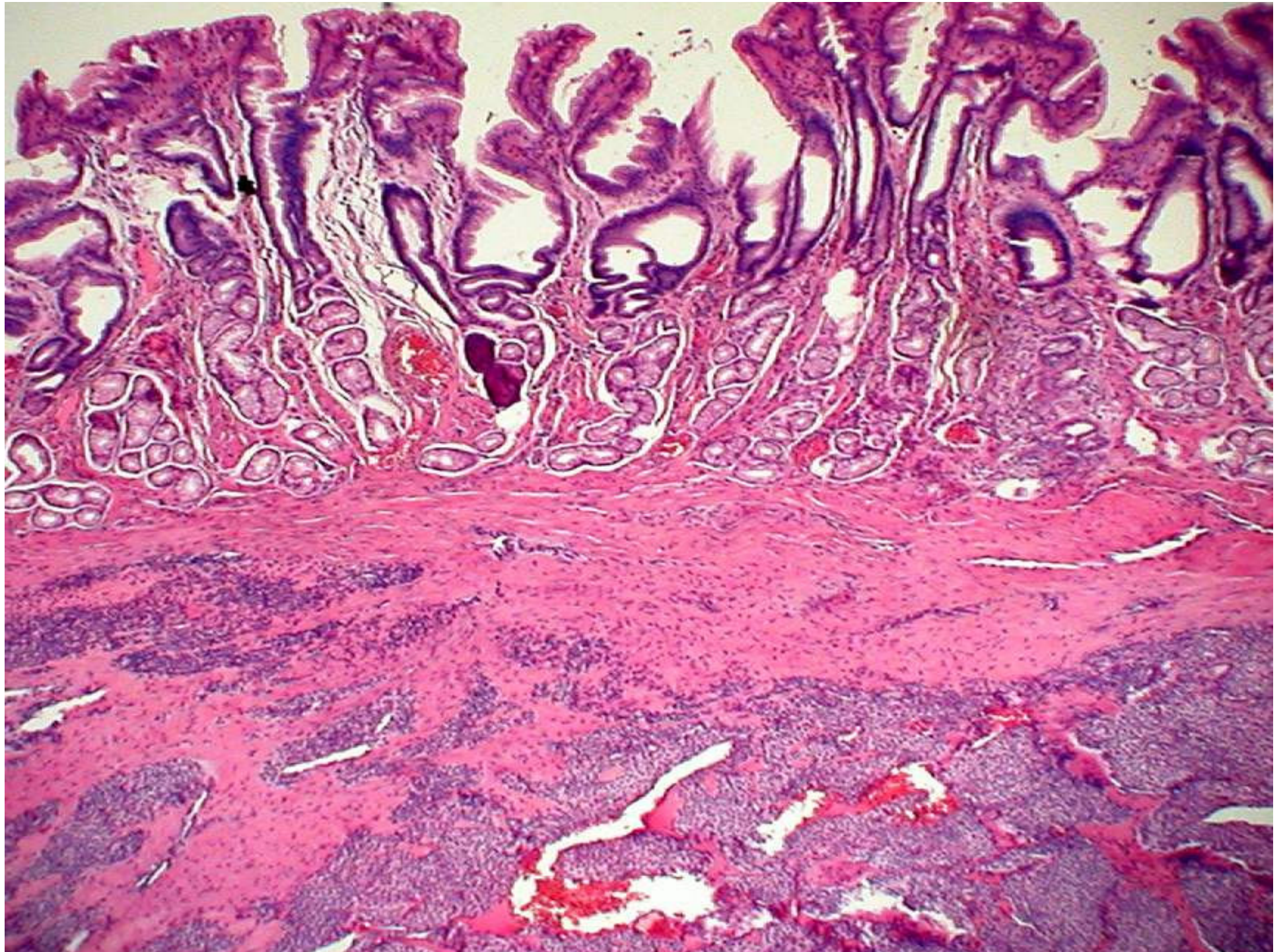
CASO DO MÊS

Laboratório Anatomia Patológica e Citologia
Dr. Marco Antônio Dias Filho

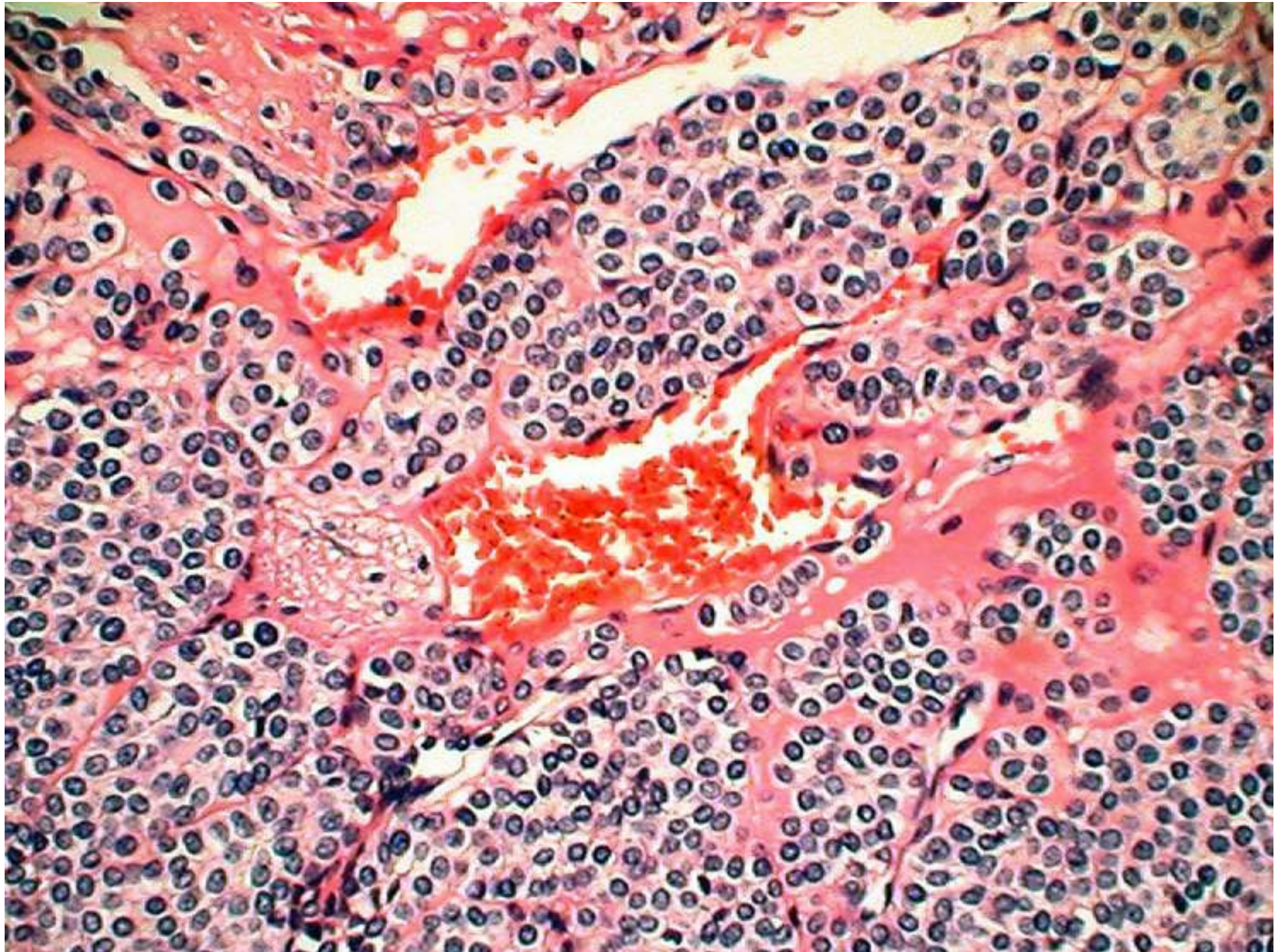
Adulto do sexo masculino
com pirose e episódios de
hematêmese.

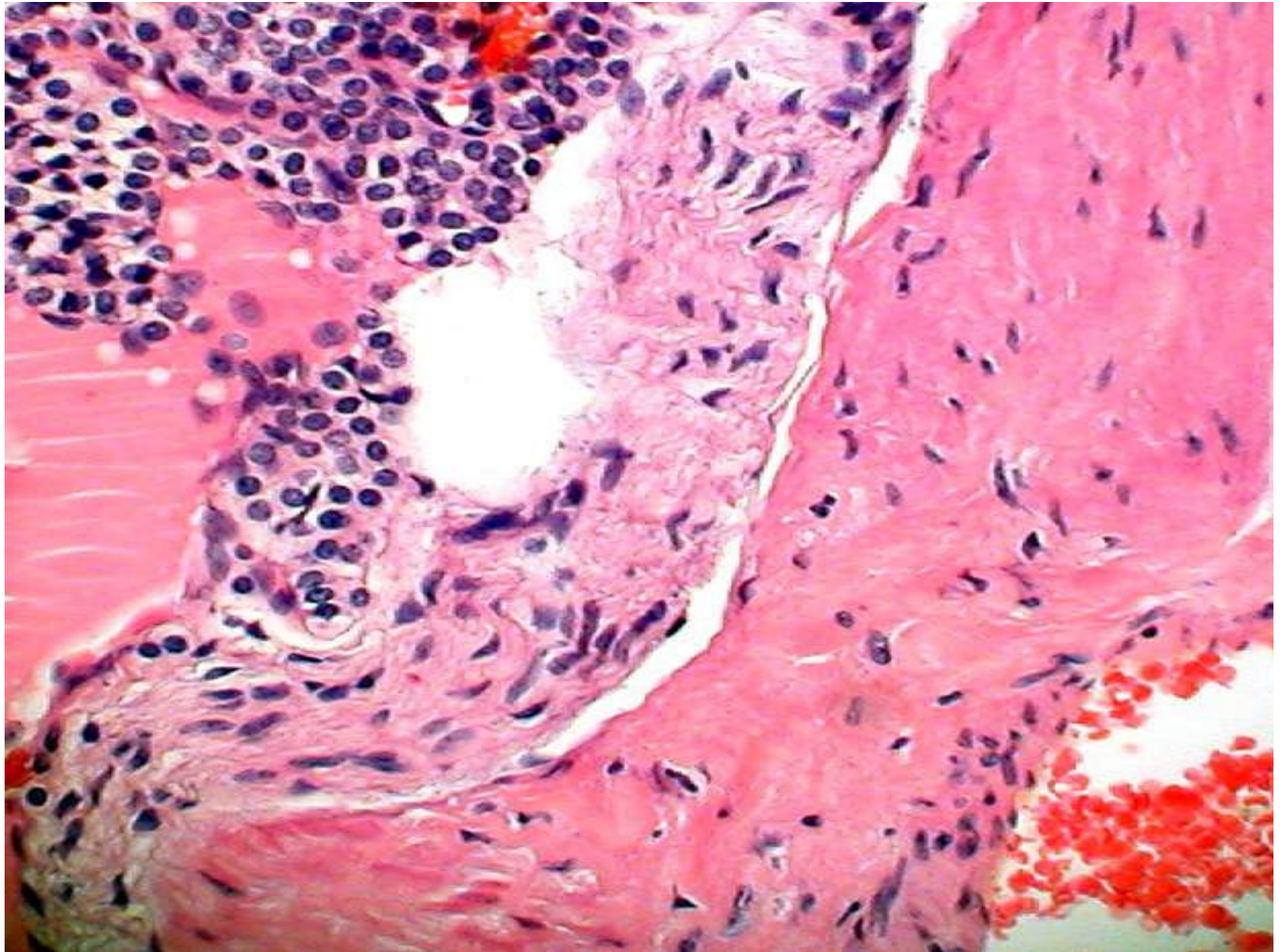
Macroscopia

- Tumor mural, frequentemente com ulceração da mucosa
- Multinodular
- Hemorrágico



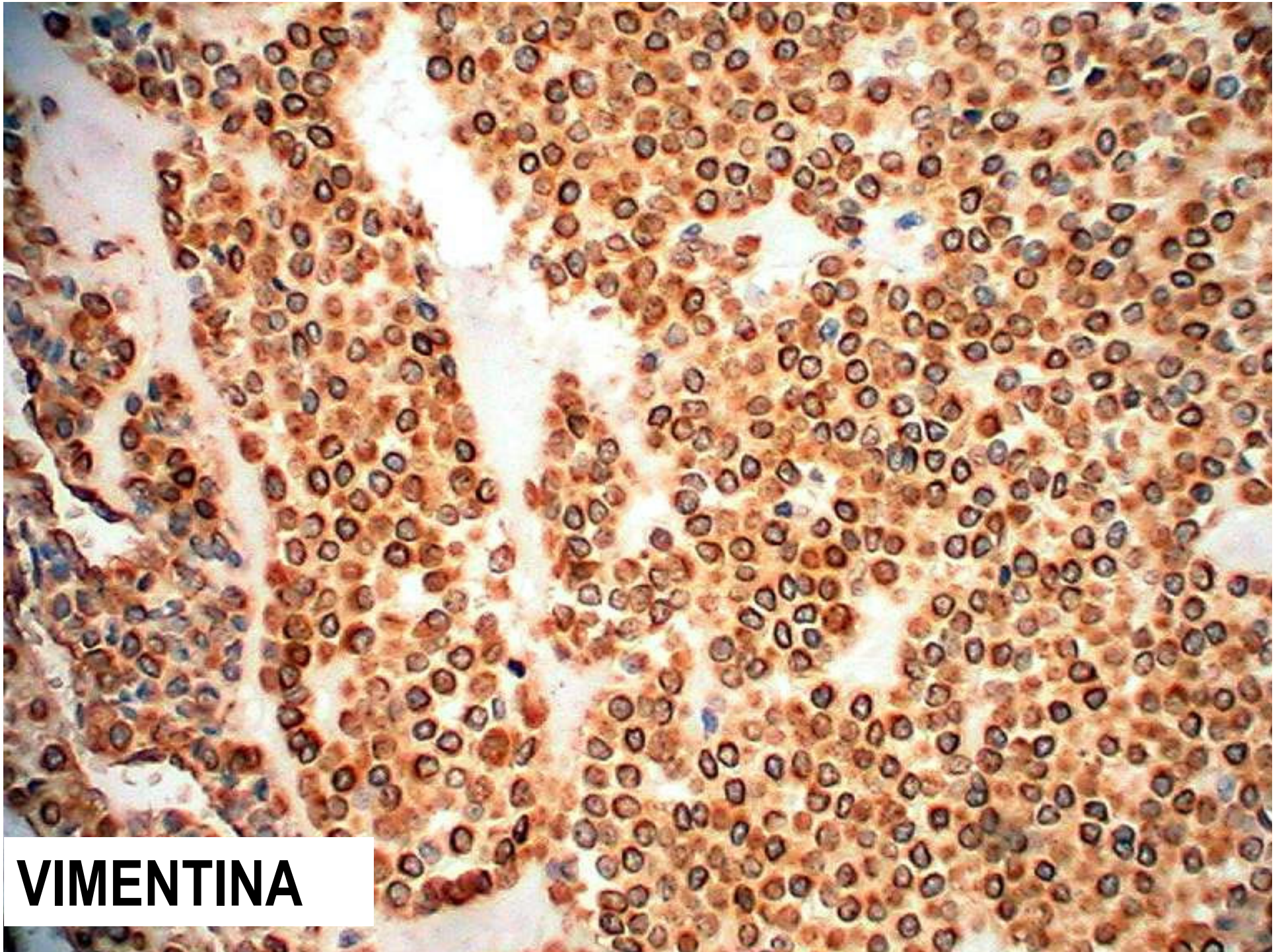




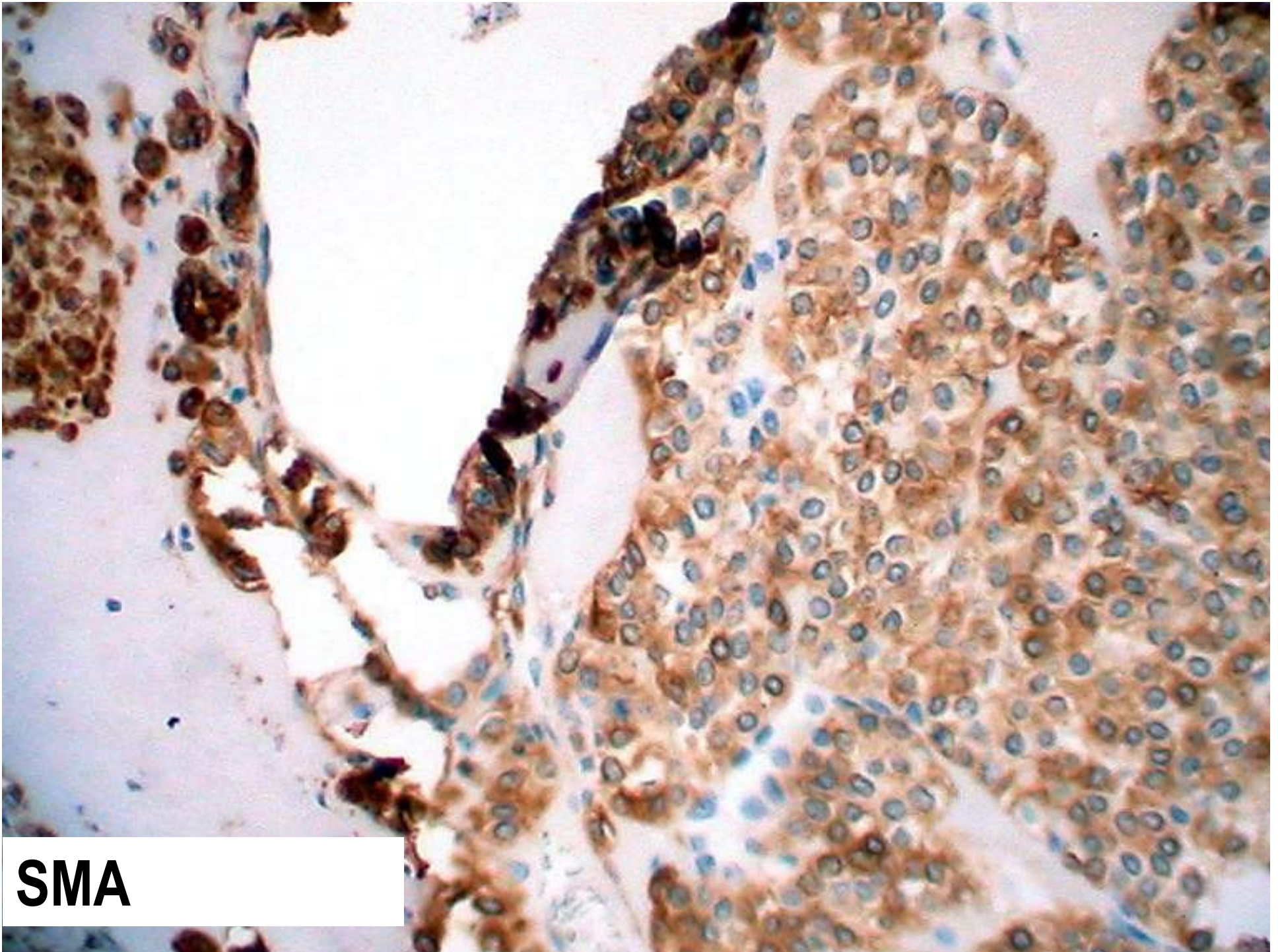


Imunohistoquímica

- Positividade para SMA, vimentina e calponina
- Positividade pericelular (formando fina rede) para laminina e colágeno tipoIV
- Raros tumores focalmente + para sinaptofisina
- Negativo para desmina, S- 100, c-kit e cromogranina

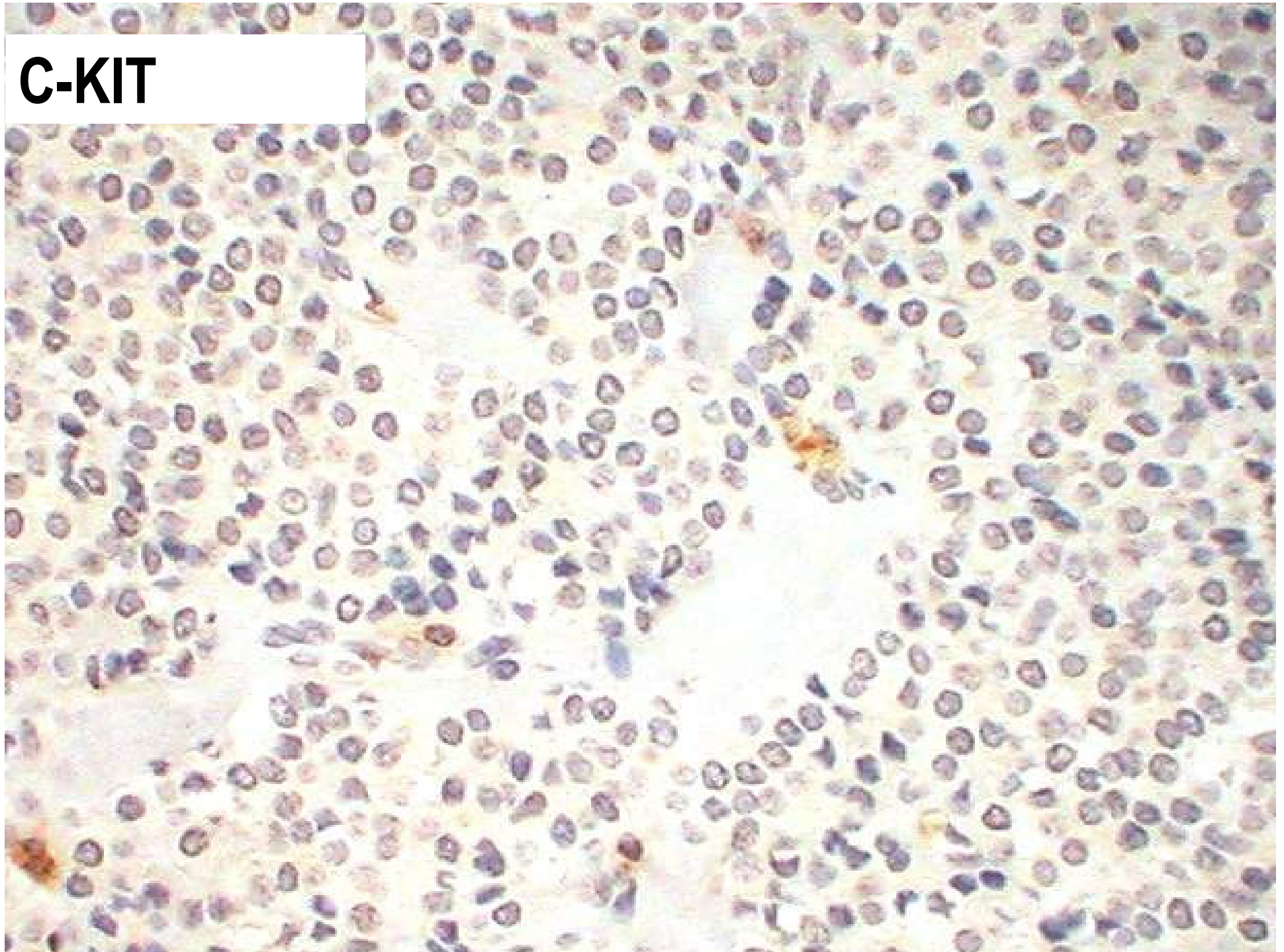


VIMENTINA

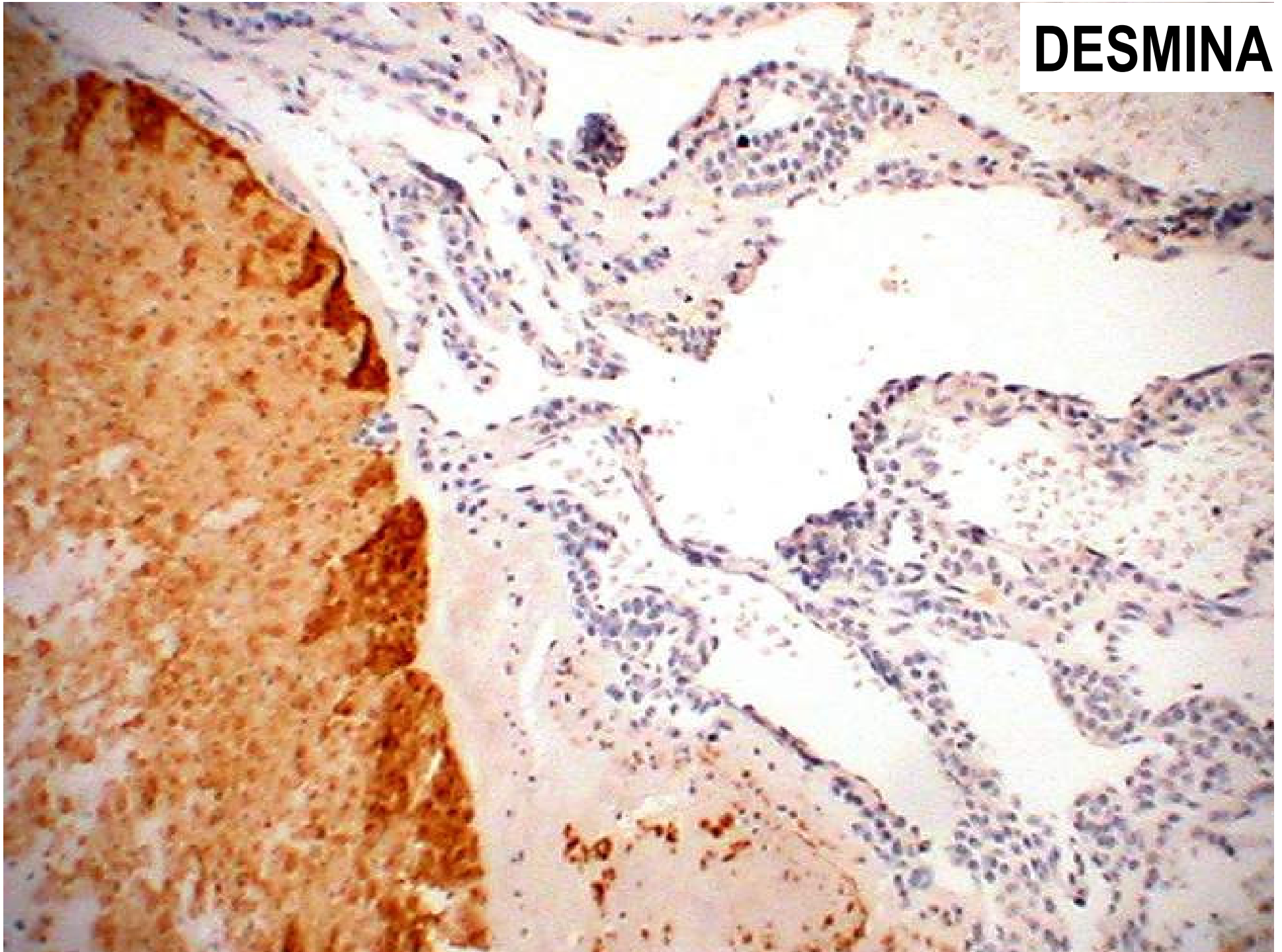


SMA

C-KIT



DESMINA



Qual é o seu diagnóstico?

CASO DO MÊS SBP



*Obrigado
por
participar*